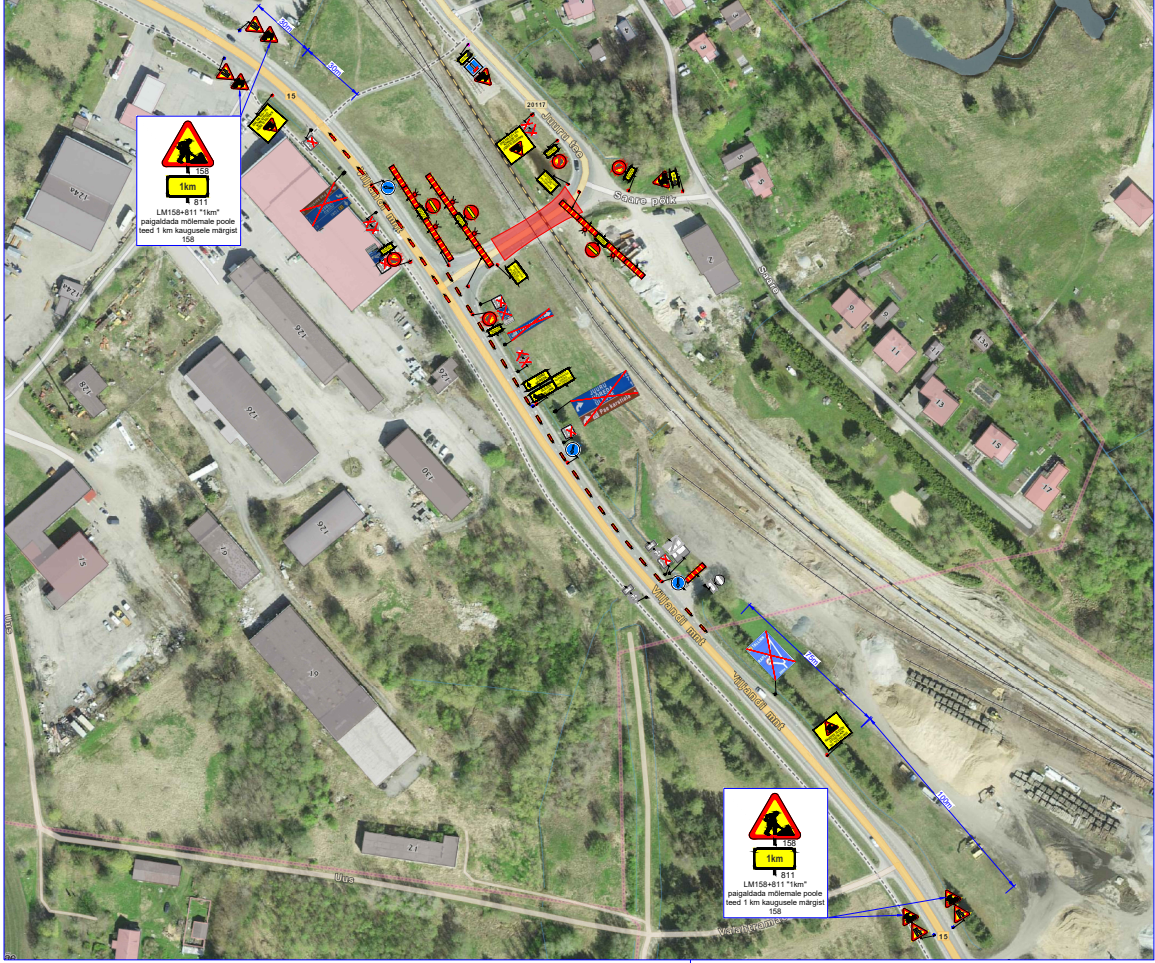
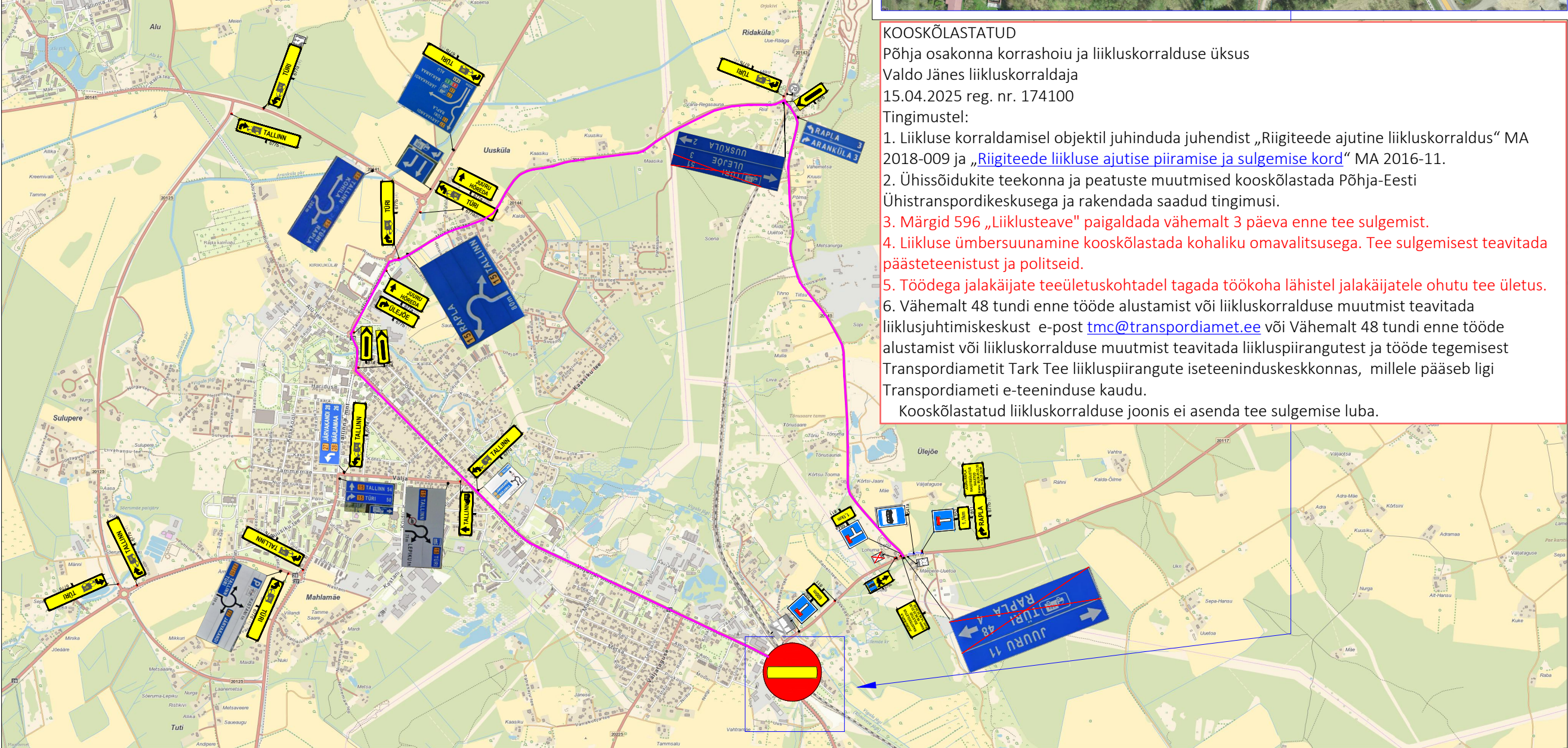


	Toode	Kogus
	158	8
	162	2
	163	2
	331	3
	332	2
	333	2
	421	1
	422	2
	541a	1
	552	3
	554a	1
	595c	3
	674	2
	676	1
	677a (2)	3
	677a (2.1)	1
	677b (1)	3
	677b (4)	6
	677d (4)	6
	679b (1)	1
	684	13
	686 BjaA	30
	811	5
	812	1
	814	1
	891b	7
	KT1050x700	8
	Post 1.5m	43
	Post 2.5m	1
	Post 2m	7
	Punane lamp	6
	Suunaviit	1
	suunaviit 8	1



KOOSKÖLASTATUD

Põhja osakonna korrashoiu ja liikluskorralduse üksus

Valdo Jänes liikluskorraldaja

15.04.2025 reg. nr. 174100

Tingimustel:

1. Liikluse korraldamisel objektil juhendada juhendist „Riigiteede ajutine liikluskorraldus“ MA 2018-009 ja „[Riigiteede liikluse ajutise piiramise ja sulgemise kord](#)“ MA 2016-11.
2. Ühissõidukite teekonna ja peatuste muutmised kooskõlastada Põhja-Eesti Ühistranspordikeskusega ja rakendada saadud tingimusi.
3. Märgid 596 „Liiklusteave“ paigaldada vähemalt 3 päeva enne tee sulgemist.
4. Liikluse ümbersuunamine kooskõlastada kohaliku omavalitsusega. Tee sulgemisest teavitada päästeteenistust ja politseid.
5. Töödega jalakäijate teeületuskohtadel tagada töökoha lähistel jalakäijatele ohutu tee ületus.
6. Vähemalt 48 tundi enne tööde alustamist või liikluskorralduse muutmist teavitada liiklusjuhtimiskeskust e-post tmc@transpordiamet.ee või Vähemalt 48 tundi enne tööde alustamist või liikluskorralduse muutmist teavitada liikluspiirangutest ja tööde tegemisest Transpordiameti Tark Tee liikluspiirangute iseteeninduskeskkonnas, millele pääseb ligi Transpordiameti e-teeninduse kaudu.

Kooskõlastatud liikluskorralduse joonis ei asenda tee sulgemise luba.

 **Ramudden**

Ramudden OÜ, Reg. kood 12969700
Artelli 16/18, Tallinn.
Telefon: +372 622 9530 E-post: info@ramudden.ee

Projekti nimetus:
Rapla-Lelle raudtee kapitaalremont

Joonise nimetus:
Ajutine liikluskorraldus

Objekti asukoht:
Riigitee 20117 km 11.95, Rapla linn,
Rapla vald, Rapla maakond







- Märkused:
- Sulgemisest teavitavad tahvlid paigaldada vähemalt 3 ööpäeva enne tööde algust.
 - AKÖL: 2833 sõidukit ööpäevas, 94% sõiduautod.

Kuupäev	Töö nr.	Joonise nr.
11.02.2025	ISL250121-1	1

Tellija	OÜ GOTRACK Vahur Allveer, +372 502 3922, vahur.allveer@go.ee
---------	---

Cad proj.	L.Taluste, Tel: +372 5884 5450
Kutsetunnistus nr. 193489 T. Rämmel Tegevusluba nr ELK000084	

TINGMÄRGID:

-  Töotsoon
-  Ajutine liiklusmärk
-  Ajutine liiklusmärgi post
-  Ol.olev liiklusmärk
-  Ol.oleva liiklusmärgi post
-  Ümbersõit